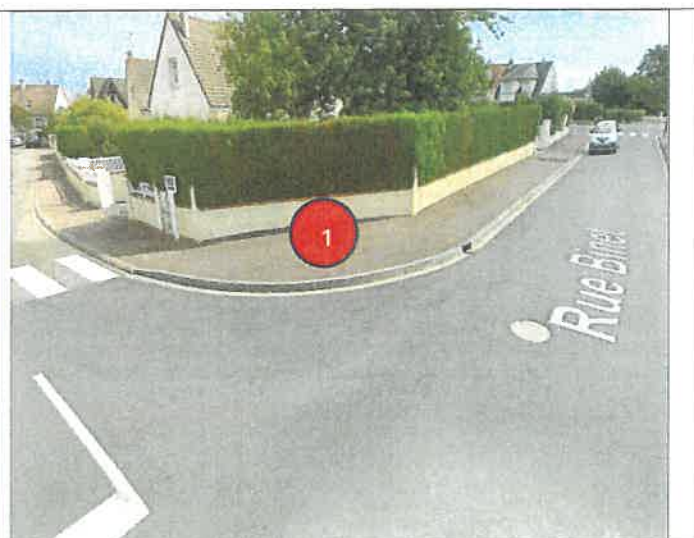
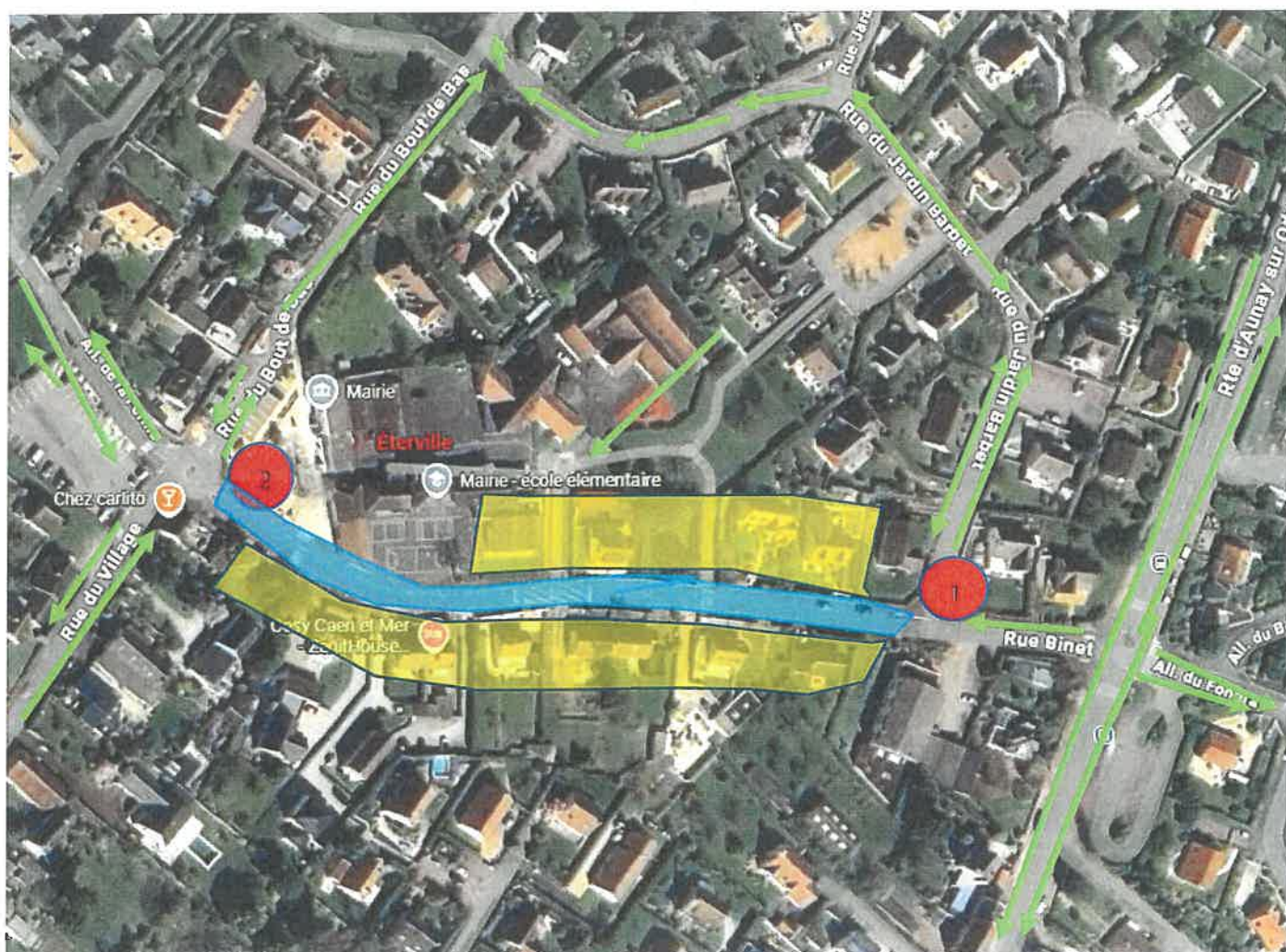


Travaux de voirie rue Binet à Eterville du 18 février 2026 jusqu'au 28 février 2026

- Route barrée
- Points de regroupement
- sens de la circulation de la benne à ordures
- Maisons concernées par les travaux



LA COLLECTE
DES DÉCHETS
MÉNAGERSTravaux :
modalités de collecte
des déchets ménagers

Madame, Monsieur,

Des travaux d'entretien de voirie dans votre rue vont fortement impacter la circulation des véhicules de collecte des déchets à compter du **mercredi 18 février au samedi 28 février 2026**.

Afin d'assurer la continuité du service de la collecte en respectant les règles de sécurité, le service déchets ménagers vous remercie de bien vouloir **présenter vos bacs sur un des deux points de** regroupement proposés (voir plan au verso).

Présentation des déchets à la collecte :ORDURES MENAGERES

Collecte le mardi après-midi.

Merci de présenter votre bac à couvercle gris sur un des deux points de regroupement proposés au plus tôt le mardi midi à partir de 12h00 et de le rentrer le jour même de la collecte.

RECYCLABLES

Collecte le lundi après-midi
semaines impaires.

Merci de déposer votre bac jaune au plus tôt le lundi midi à partir de 12h sur un des deux points de regroupement proposés et de le rentrer le jour même de la collecte.

Pour toutes informations complémentaires, nos agents se tiennent à votre disposition.

Merci de votre compréhension.

Le service déchets ménagers.



LES
DÉCHETS,
TOUS
CONCERNÉS !